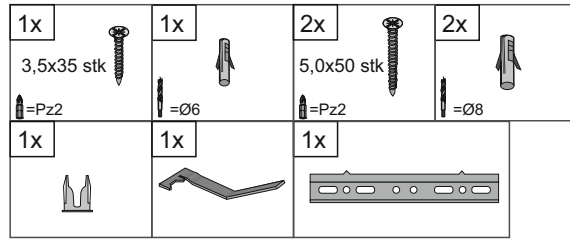
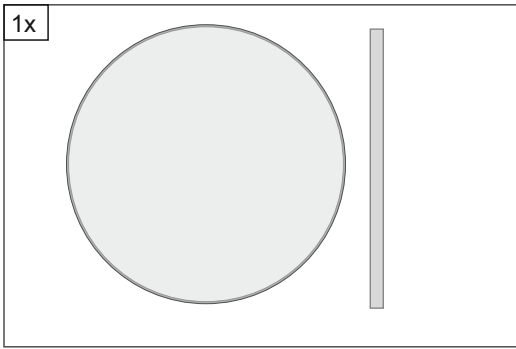
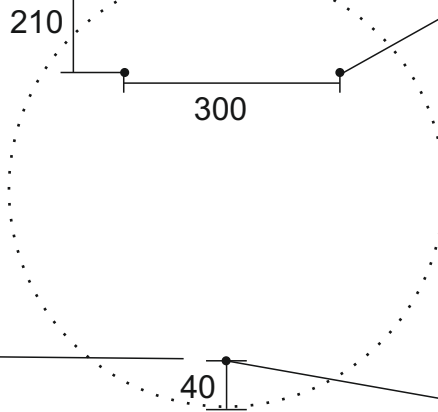
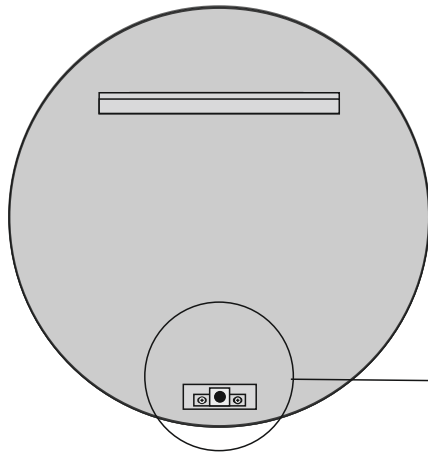


## Tuote sisältää / Produkten innehåller / Product contains:

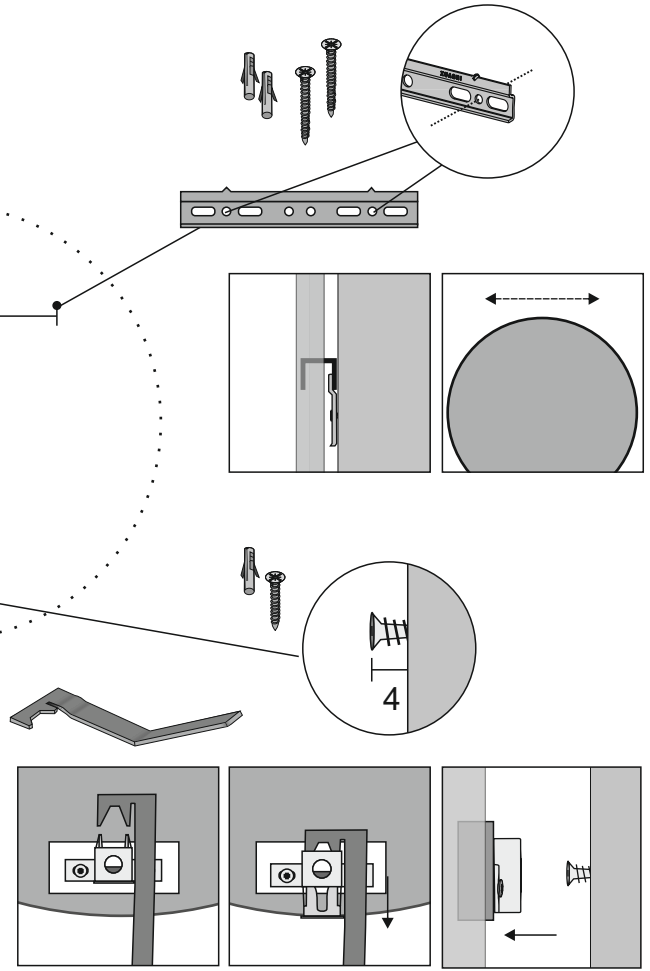
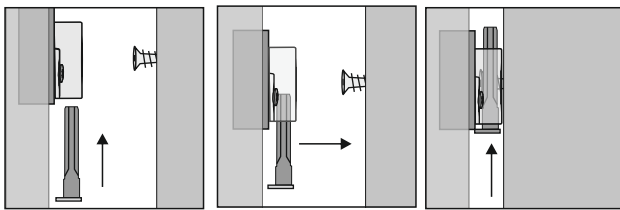


Function ergonomics  
Design  
**IDEAL**  
dynamic  
form quality  
**SOLUTION**

## Peilin asennus/ Spiegel installation / Mirror installation:



Lukitusohja  
Låsmekanism  
Locking mechanism



## Tekniset tiedot / Teknisk data / Technical data :

**Mirror Noki Ø600x36 black**  
Model: 123871

**Mirror Noki Ø800x36 black**  
Model: 123870

**Mirror Kide Ø600x36 white**  
Model: 123880

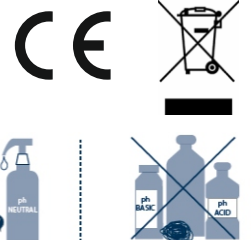
**Mirror Kide Ø800x36 white**  
Model: 123881

## Takuu & huolto / Garanti och vårdinstruktioner / Guarantee & instructions

Peiillillä on 3 vuoden takuu. Takuu koskee vain valmistusvikoja. Takuu ei koske tuotteen rikkoutumista, joka johtuu esim. väärästä kuljetuksesta tai asennuksesta, väärästä käsittelystä, väärästä rengöring eller mekanisk stöt. För reservdelar, kontakta din återförsäljare. Rengör spegeln endast med en trasa fuktad med vatten och torka med en luftfri trasa. Användning av kemikalier och nötning kan skada spegelytan eller försilvningen.

Spegeln har 3 års garanti. Garantin gäller endast tillverkningsfel. Denna garanti täcker inte skador som har orsakad av felaktig hantering och installation, felaktigt användning eller felaktigt rengöring eller mekanisk stöt. För reservdelar, kontakta din återförsäljare. Rengör spegeln endast med en trasa fuktad med vatten och torka med en luftfri trasa. Användning av kemikalier och nötning kan skada spegelytan eller försilvningen.

Mirror has 3 years guarantee. This guarantee does not cover damage caused by incorrect handling and installation, incorrect use or incorrect cleaning or mechanical impact. For spare parts contact your retailer. Only clean the mirror with a cloth dampened with water and dry with a lint-free cloth. Use of chemicals and abrasion can damage the mirror surface or silvering.



**MUATOA**

Yrittäjätie 6, 60100 Seinäjoki  
muatoa@muatoa.com, www.muatoa.com